



VATT

# Onko väliä mihin verot käytetään?

ylijohtaja Seija Ilmakunnas

26.1.2007

**VALTION TALOUDELLINEN TUTKIMUSKESKUS VATT**

VATT

*www.vatt.fi*

ON VÄLIÄ .....

## World Economic Forum:



FINLAND



Growth Competitiveness Index Rank: 1  
Business Competitiveness Index Rank: 2  
Macroeconomic Environment Index Rank: 3  
Public Institutions Index Rank: 3  
Technology Index Rank: 3

*"If high tax rates generate resources that are then used to deliver **world-class educational establishments, an effective social safety net, and a highly motivated and skilled labour force,** then competitiveness is boosted, not undermined."*

VATT

*www.vatt.fi*

ON VÄLIÄ .....ENENEVÄSSÄ MITASSA

## PERUSTELU:

a) Kysyntä veroilla rahoitettaville palveluille ja tulonsiirroille säilyy vahvana

b) Niiden rahoittamisen reunaehdot tiukkenevat

a) + b) veropohjan säilyttävä vahvana, kun veroasteissa laskupainetta

→ vaikutus veropohjaan huomioitava myös julkisten menojen rakenteessa

Vahva kysyntä veroilla rahoitettaville palveluille ja tulonsiirroille:

- Väestön ikääntyminen
- Kasvavat tuloriskit
- Arvosidonnaiset näkemykset hyvinvointivaltiosta muuttuvat hitaasti

Pohjoismaisen hyvinvointimallin ”sopimukset”:

-Solidarisuussopimus

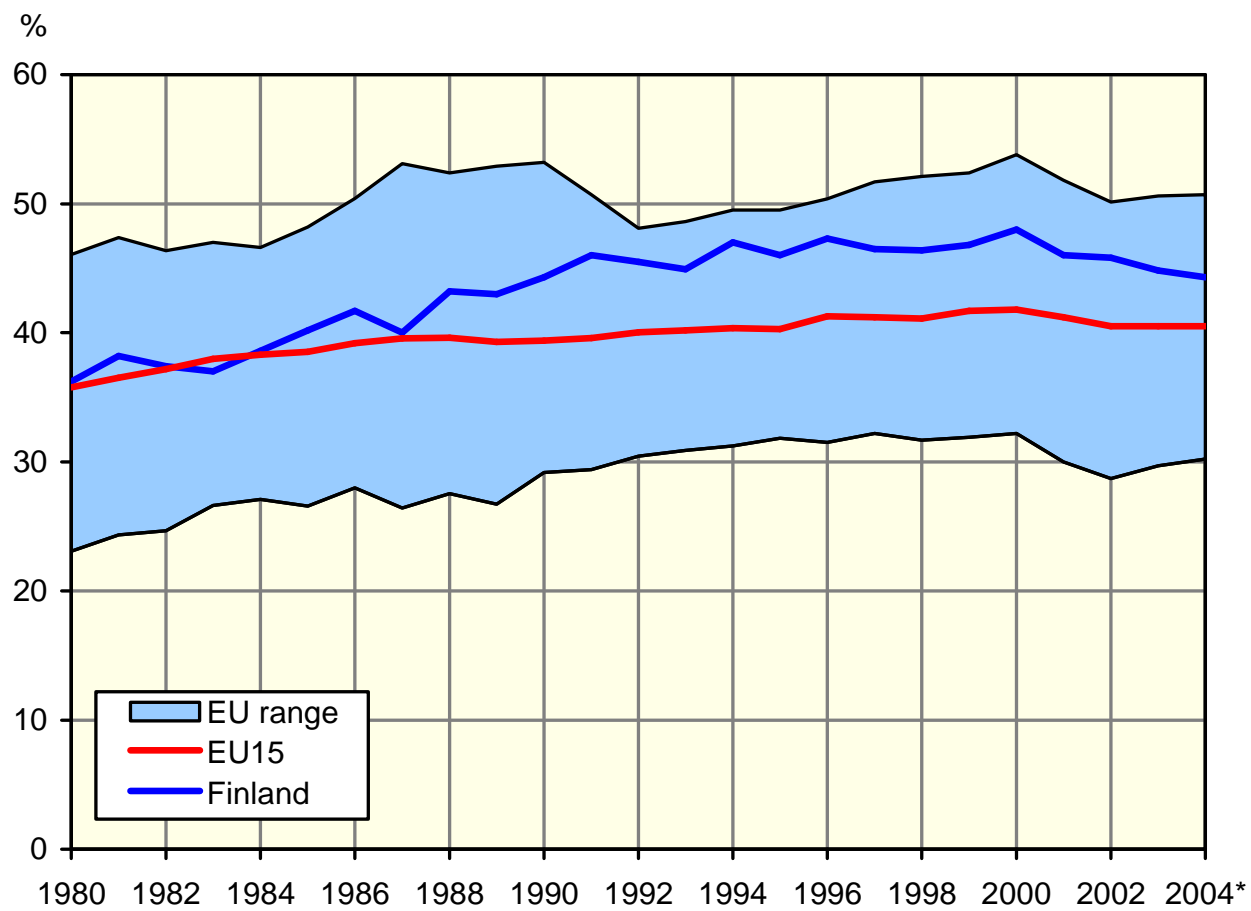
-Normaalityösuhtesopimus

-Sukupolvisopimus

-Sukupuolisopimus

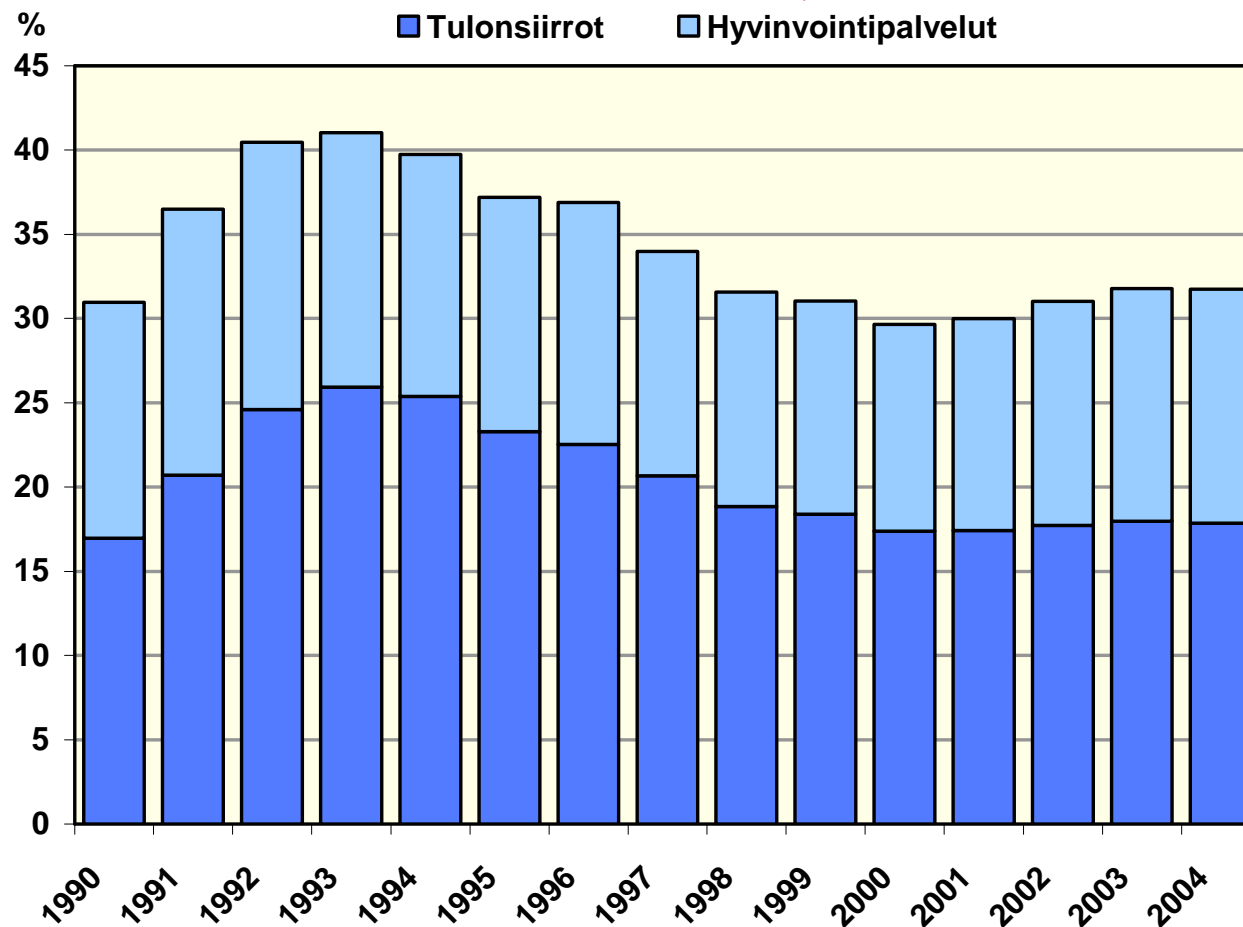
**→ Julkinen valta keskeinen ”sopimusosapuoli”**

Veroaste Suomessa ja EU15-maissa 1980-2004



Lähde: Rakenneraportti, VATT

## Kotitalouksien tulonsiirtojen ja hyvinvointipalvelujen osuus bruttokansantuotteesta 1990 - 2002, %



Lähde: VATT (STM, OPM, OH, KELA, VK)

## Esimerkkinä lapsiperheiden julkinen tuki

*TUKEA*

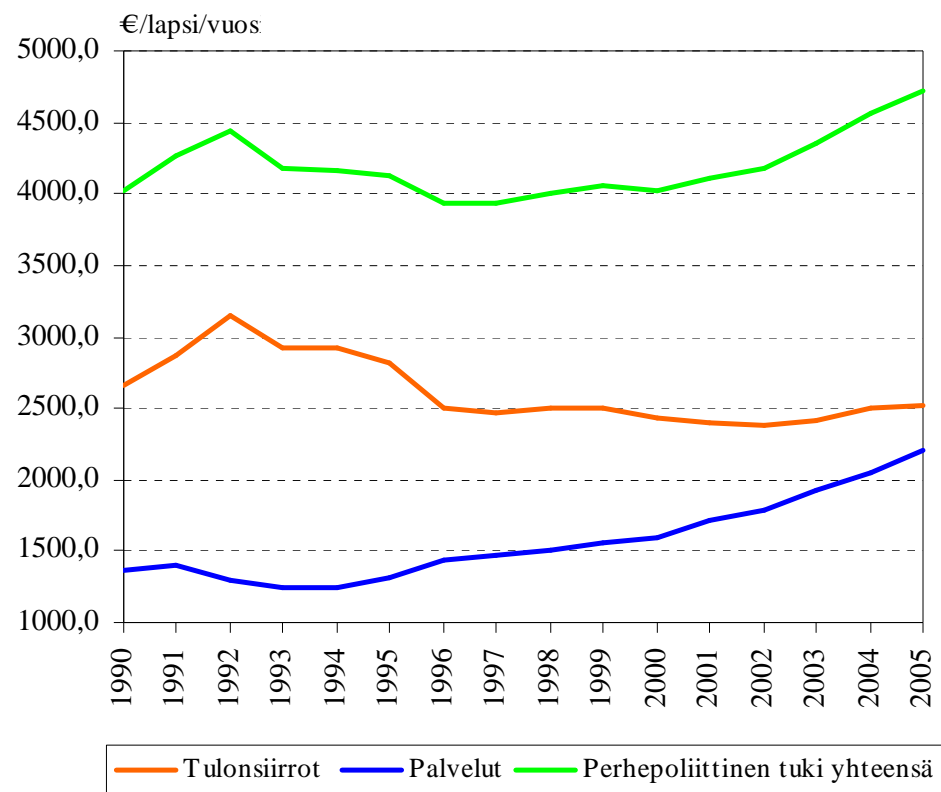
TULONSIIRTOINA

- mm. lapsilisät

LASTENHOIDON JÄRJESTÄMISEEN

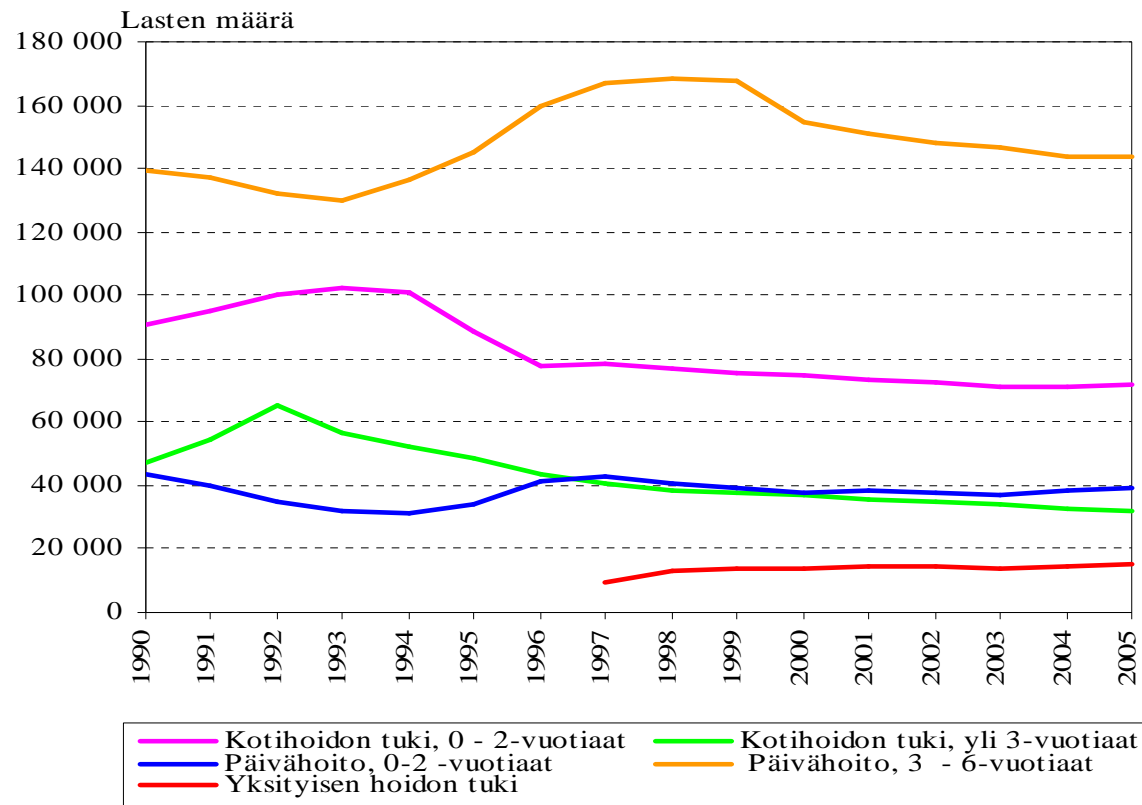
- ”aikaa” (vanhempainvapaat, hoitovapaa)
- rahaa (kotihoidon tuki, osittainen kotihoidon tuki)
- palveluita (kunnallinen päivähoito, yksityisen hoidon tuki)

## Perhepoliittinen tuki vuosina 1990 - 2005, euroa/lapsi/vuosi vuoden 2005 hinnoin



Lähde: STM Sosiaaliturvan suunta

## Kunnan järjestämän päivähoidossa olevat lapset sekä kotihoidon tuella ja yksityisen hoidon tuella hoidetut lapset vuosina 1990 – 2005



Lähde: STM Sosiaaliturvan suunta

## OECD 2005 (Babies and Bosses)

- Alle kolmevuotiaiden lasten äitien työssäkäynti on vertailumaita alhaisempi
- Suomessa kaksivuotiaista lapsista 44 % oli päivähoidossa kodin ulkopuolella, Ruotsissa vastaava luku oli 85 %

## OECD:n suosituksia:

- kiinnitettävä huomiota tukijärjestelmän työmarkkinavaikutuksiin
- edistettävä osittaisen hoitorahan käyttöä

## Työttömyyden hoito:

### Työttömien toimeentuloturva

- työttömien toimeentulon turvaaminen

### Aktiivinen työvoimapolitiikka

- työttömien työllistymisen edistäminen